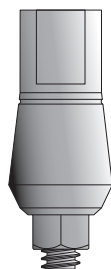
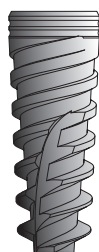


# 2P

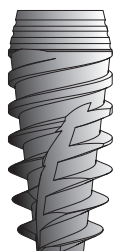
DUE PRINCIPI



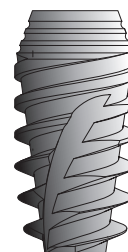
UNA CONNESSIONE  
TRE DIAMETRI



**Ø3.75**



**Ø4.25**

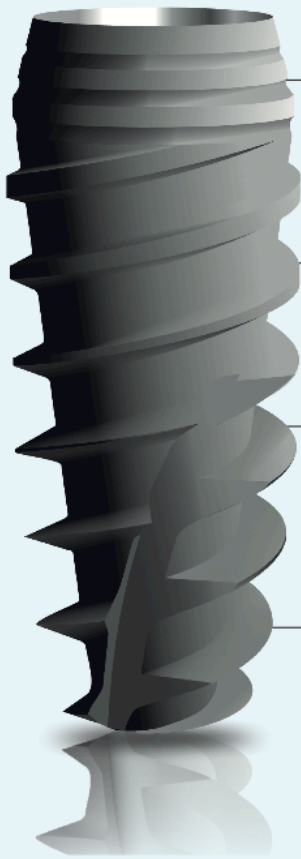


**Ø5.0**

IMPLANT TECHNOLOGY

Riferimento Commerciale:

Fabrizio Pedrazzini  
Cell. +39 345 35 37 013



### Platform switching integrato

design del colletto con conicità inversa, per una massimizzazione del volume osseo corticale

### Intaglio osteocompattante

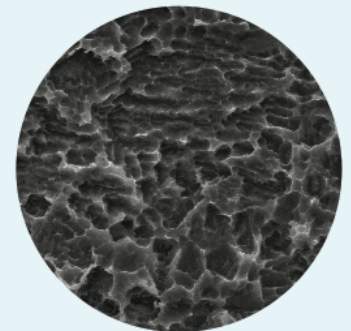
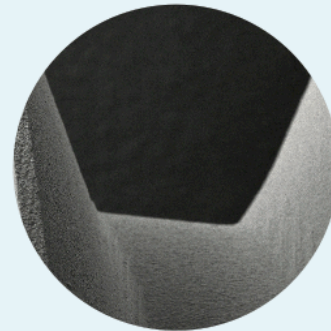
a design rovesciato: aumento della stabilità primaria e minore stress per l'osso

### Design Implantare

conico con doppie spire a passo progressivo, taglienti in punta e gradualmente condensanti in zona coronale: velocizzano l'inserimento chirurgico e garantiscono stabilità primaria

### Apice tagliente

che funziona come un osteotomo: rapido e facile ingresso nell'osso



## Misure disponibili

### Ø3.75

Lunghezza	8 mm	10 mm	12 mm	14 mm
Codice	A03-0001	A03-0002	A03-0003	A03-0004

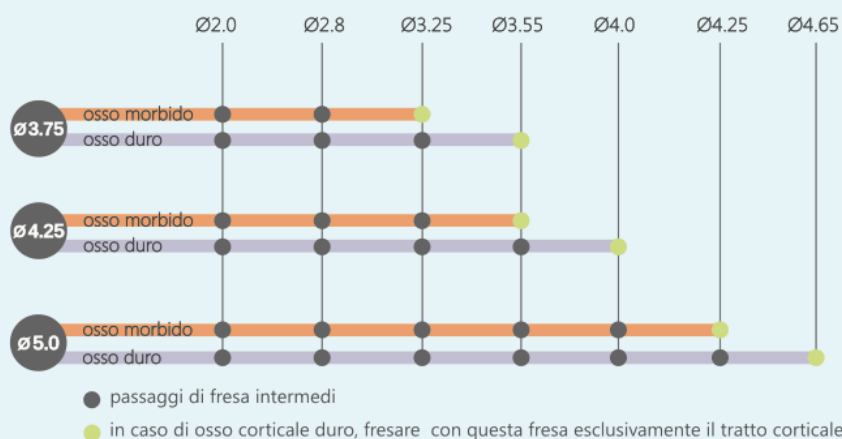
### Ø4.25

Lunghezza	8 mm	10 mm	12 mm	14 mm
Codice	A03-0005	A03-0006	A03-0007	A03-0008

### Ø5.0

Lunghezza	8 mm	10 mm	12 mm	14 mm
Codice	A03-0009	A03-0010	A03-0011	A03-0012

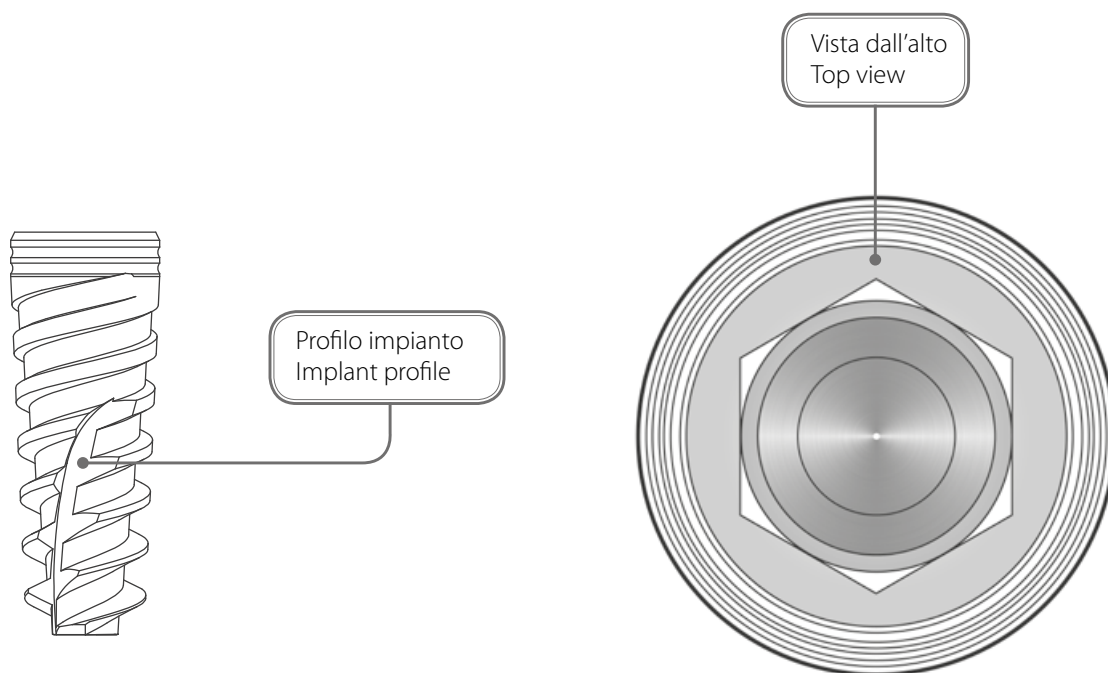
## Procedura chirurgica con frese cilindriche



Riferimento commerciale:

Fabrizio Pedrazzini  
Cell. +39 345 35 37 013

## Serie 2P



### IMPIANTO 2P

La linea implantare 2P è realizzata in titanio grado 4 ed è progettata per offrire una grande stabilità primaria per risolvere casi di edentulia totali o singole sia in carico immediato sia differito, sia con tecnica sommersa sia transmucosa, anche in condizioni di scarsa disponibilità ossea. Il 2P è un impianto con filettatura a doppia spirale a 180° con collo a cono inverso. I vantaggi di tale morfologia sono immediati, è possibile sottopreparare il sito lasciando all'impianto il compito di ricercare la necessaria stabilità primaria. Il doppio principio (la doppia spirale) favorisce al contempo una maggiore facilità di inserimento in sottopreparazione ed una maggiore stabilità. La conicità inversa è studiata per non comprimere l'osso corticale e eliminare i coni di riassorbimento. La superficie è ottenuta per sottrazione attraverso più cicli di acidificazione e decontaminata mediante plasma freddo di Ar. La protesica è costruita in titanio grado 5 con connessione unica su tre diametri diversi.








### 2P IMPLANT

The implant line 2P is made of titanium grade 4 and is designed to deliver a great primary stability for solving cases of fully edentulous or individual jaws both in immediate loading and deferred, both with submerged technique and transmucosal, even in poor bone availability. The 2P is an implant with a double spiral thread at 180° with reverse cone collar. The advantages of this morphology are immediate; you may under prepare the site leaving the implant with the task of seeking the necessary primary stability. The double principle (double spiral) promotes at the same time a greater ease of insertion in under preparation and greater stability. Reverse taper is designed to not compress the cortical bone and remove the cones of reabsorption. The surface is obtained by subtraction through multiple rounds of acidification and decontaminated using cold plasma of Ar. The prosthetic is built in titanium grade 5 with unique connection on three different diameters.

	2P Ø 3,75		2P Ø 4,25		2P Ø 5
<b>**IMPIANTO DENTALE TITANIO / **DENTAL IMPLANT TITANIUM</b>					
L8	COD A03 - 0001		COD A03 - 0005		COD A03 - 0009
L10	COD A03 - 0002		COD A03 - 0006		COD A03 - 0010
L12	COD A03 - 0003		COD A03 - 0007		COD A03 - 0011
L14	COD A03 - 0004		COD A03 - 0008		COD A03 - 0012
<b>VITE TAPPO - Ø 3,75 - 4,25 - 5 TITANIO / COVER SCREW Ø 3,75 - 4,25 - 5 TITANIUM</b>					
	COD A03 - 0013		COD A03 - 0013		COD A03 - 0013
<b>*MONCONE DRITTO - Ø 3,75 - 4,25 - 5 TITANIO / *STRAIGHT ABUTMENT Ø 3,75 - 4,25 - 5 TITANIUM</b>					
	COD A03 - 0014		COD A03 - 0014		COD A03 - 0014
<b>*MONCONE INCLINATO 15° - Ø 3,75 - 4,25 - 5 TITANIO / *ANGLED ABUTMENT Ø 3,75 - 4,25 - 5 TITANIUM</b>					
	COD A03 - 0015		COD A03 - 0015		COD A03 - 0015
<b>*MONCONE INCLINATO 25° - Ø 3,75 - 4,25 - 5 TITANIO / *ANGLED ABUTMENT Ø 3,75 - 4,25 - 5 TITANIUM</b>					
	COD A03 - 0016		COD A03 - 0016		COD A03 - 0016
<b>MONCONE SFERICO - Ø 3,75 - 4,25 - 5 TITANIO / SPHERICAL ABUTMENT - Ø 3,75 - 4,25 - 5 TITANIUM</b>					
H1	COD A03 - 0017		COD A03 - 0017		COD A03 - 0017
H2	COD A03 - 0018		COD A03 - 0018		COD A03 - 0018
H3	COD A03 - 0019		COD A03 - 0019		COD A03 - 0019
H4	COD A03 - 0020		COD A03 - 0020		COD A03 - 0020
H5	COD A03 - 0021		COD A03 - 0021		COD A03 - 0021
<b>VITE DI GUARIGIONE - Ø 3,75 - 4,25 - 5 TITANIO / HEALING SCREW - Ø 3,75 - 4,25 - 5 TITANIUM</b>					
H2	COD A03 - 0022		COD A03 - 0022		COD A03 - 0022
H3	COD A03 - 0023		COD A03 - 0023		COD A03 - 0023
H4	COD A03 - 0024		COD A03 - 0024		COD A03 - 0024
H5	COD A03 - 0025		COD A03 - 0025		COD A03 - 0025
H6	COD A03 - 0026		COD A03 - 0026		COD A03 - 0026
<b>*CALCINABILE - Ø 3,75 - 4,25 - 5 RESINA ACETALICA / *CASTING ABUTMENT - Ø 3,75 - 4,25 - 5 ACETALIC RESIN</b>					
	COD A03 - 0027		COD A03 - 0027		COD A03 - 0027

\*Fornito con vite di unione/\*Supplied with connecting screws

\*\*Fornito comprensivo di vite tappo/\*\*Supplied including cover screws

	2P Ø 3,75	2P Ø 4,25	2P Ø 5
<b>ANALOGO - Ø 3,75 - 4,25 - 5 TITANIO / ANALOGUE - Ø 3,75 - 4,25 - 5 TITANIUM</b>			
COD A03 - 0028		COD A03 - 0028	COD A03 - 0028
<b>*MONCONE DI IMPRONTA DI PRECISIONE - Ø 3,75 - 4,25 - 5 TITANIO / *PRECISION IMPRESSION ABUTMENT - Ø 3,75 - 4,25 - 5 TITANIUM</b>			
COD A03 - 0029		COD A03 - 0029	COD A03 - 0029
<b>*MONCONE DI IMPRONTA - Ø 3,75 - 4,25 - 5 TITANIO / *IMPRESSION ABUTMENT - Ø 3,75 - 4,25 - 5 TITANIUM</b>			
COD A03 - 0030		COD A03 - 0030	COD A03 - 0030
<b>VITE DI UNIONE PER MONCONE DRITTO TITANIO / CONNECTION SCREW FOR STRAIGHT ABUTMENT TITANIUM</b>			
COD A03 - 0031		COD A03 - 0031	COD A03 - 0031
<b>VITE DI UNIONE PER MONCONE D'IMPRONTA TITANIO / CONNECTION SCREW FOR IMPRESSION ABUTMENT TITANIUM</b>			
COD A03 - 0032		COD A03 - 0032	COD A03 - 0032
<b>*MONCONE PROVVISORIO ROTANTE TITANIO / *TEMPORARY ENGAGING ABUMENT TITANIUM</b>			
COD A03 - 0045		COD A03 - 0045	COD A03 - 0045
<b>*MONCONE PROVVISORIO NON ROTANTE TITANIO / *TEMPORARY NON ENGAGING ABUMENT TITANIUM</b>			
COD A03 - 0046		COD A03 - 0046	COD A03 - 0046

\*Fornito con vite di unione/\*\*Supplied with connecting screws

\*\*Fornito comprensivo di vite tappo/\*\*Supplied including cover screws